



RALLY SAFETY SYSTEM

INSTRUKCJA SAMODZIELNEGO MONTAŻU

**POSTĘPUJ ZGODNIE Z INFORMACJAMI PONIŻEJ,
ABY ZAINSTALOWAĆ SYSTEM PRZED PRZYJAZDEM NA BADANIE KONTROLNE**

KROK 1 – ZAPOZNAJ SIĘ Z ELEMENTAMI SYSTEMU

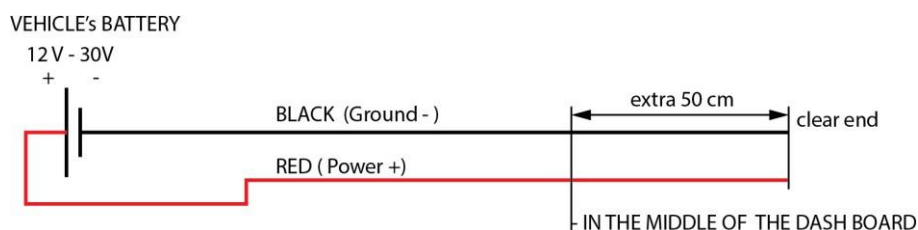


UWAGA: w przypadku SAMOCHODÓW OSOBOWYCH i CIĘŻAROWYCH organizator zapewni dodatkowy kabel przedłużający, aby umieścić antenę radiową w lepszym miejscu.

WAŻNY! NIEDOZWOLONE JEST PRZECINANIE, MODYFIKOWANIE ZŁĄCZY LUB INNE INGERENCJE W ELEMENTY SYSTEMU! ZA WSZYSTKIE USZKODZENIA SPRZĘTU ODPOWIEDZIALNOŚĆ FINANSOWĄ PONOSI ZAWODNIK

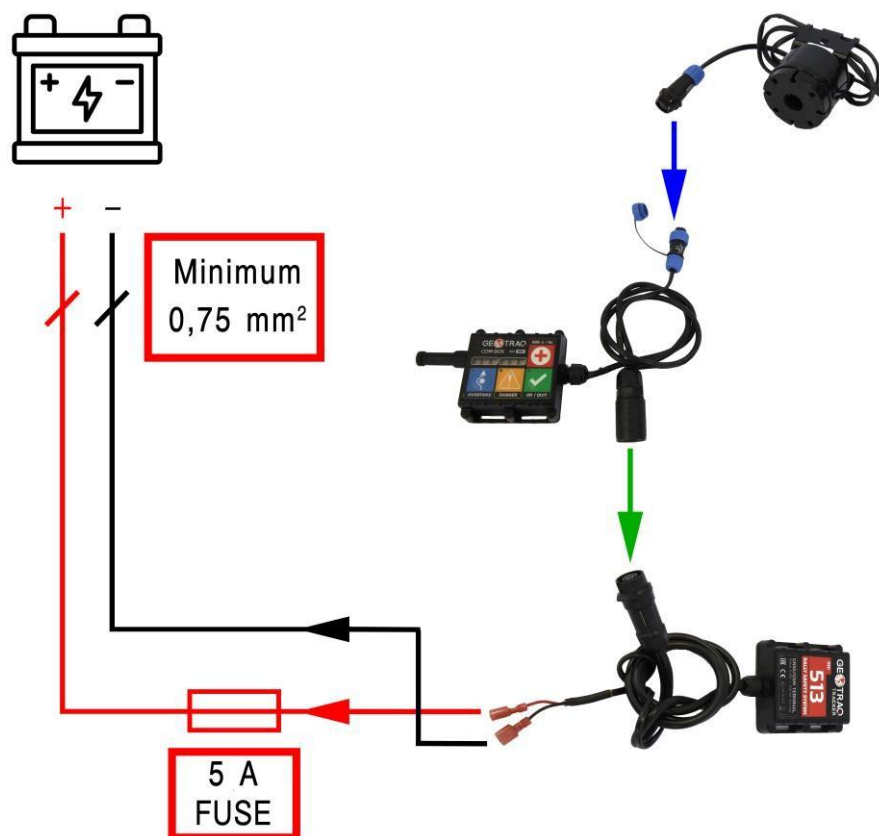
KROK 2 – PRZYGOTUJ PRZEWODY OD AKUMULATORA DO DESKI ROZDZIELCZEJ (SSV, SAMOCHODY OSOBOWE i CIĘŻARÓWKI) LUB KIEROWNICY (ENDURO/ATV) I ZAINSTALUJ IZOLOWANE ZŁĄCZA ZACISKOWE.

- **WAŻNE! WYŁĄCZNIK GŁÓWNY AKUMULATORA NIE MOŻE ODŁĄCZAĆ ZASILANIA SYSTEMU BEZPIECZEŃSTWA.**
- Zawodnicy są zobowiązani są do zapewnienia **BEZPOŚREDNIEGO ZASILANIA** z akumulatora pojazdu zgodnie z dostarczonymi rysunkami.
- Przewody zasilające **MUSZĄ** być "elastyczne" (wielożyłowe), izolowane – 2 x **min 0,75** do 1,25 mm² (najlepiej z kolorem izolacji CZERWONY I CZARNY).
- Przewód **MUSI** mieć **BEZPIECZNIK LINIOWY** - "TYP OSTRZA" 5A.



IZOLOWANE ZŁĄCZA ZACISKOWE ŻEŃSKIE

KROK 3 – MONTAŻ SYSTEMU – PRZEGLĄD



Przegląd połączeń systemowych.

KROK 4 – PODŁĄCZENIE SYSTEMU

Podczas montażu elementów systemu **NALEŻY** postępować zgodnie z następującą kolejnością:

- Najpierw podłącz COM-BOX – GPS.



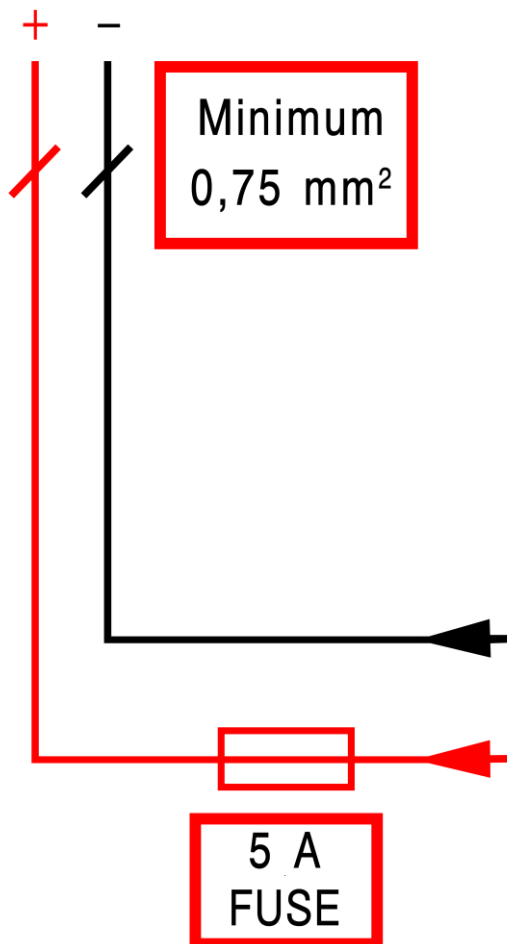
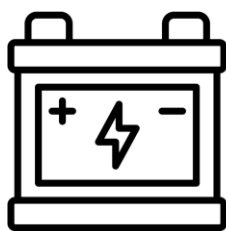
Podłącz COM-BOX do GPS'A.

1. Następnie BUZZER – COM-BOX.



Podłącz BUZZER do COM-BOX.

1. Na koniec podłącz kable zasilające.



First connect the
positive + wire
Then connect the
negative - wire

Podłączenie zasilania.

KROK 5 – ZAMONTUJ LOKALIZATOR GPS WE WŁAŚCIWEJ POZYCJI

- Dla motocykli najlepszą pozycją jest wieża nawigacyjna lub górny koniec widelców amortyzowanych.
- W przypadku ATV najlepsza pozycja znajduje się na wieży nawigacyjnej lub w obszarze wokół reflektora
- W przypadku SSV, SAMOCHODÓW I CIĘŻARÓWEK najlepszą pozycją jest "słupek A" klatki bezpieczeństwa lub inny element klatki bezpieczeństwa, z GPS'em skierowanym do góry.



Montaż GPS na widelcu za pomocą opasek zaciskowych.



Montaż lokalizatora GPS na wieży nawigacyjnej za pomocą opasek zaciskowych.



Montaż GPS na relingu ATV za pomocą opasek kablowych.



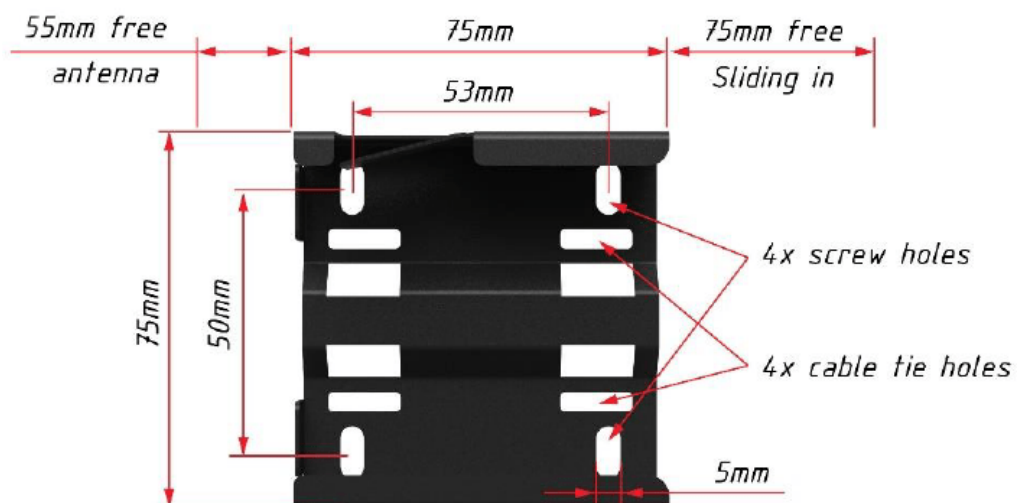
Montaż GPS na klatce bezpieczeństwa "Słupki A" SSV za pomocą opasek kablowych.



Montaż GPS na klatce bezpieczeństwa "Słupek A" samochodu za pomocą opasek kablowych.

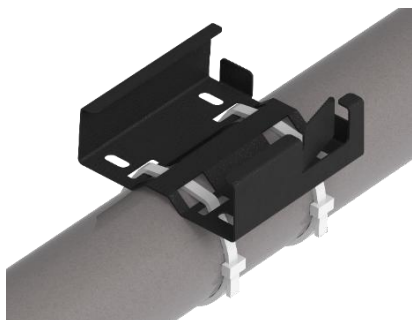
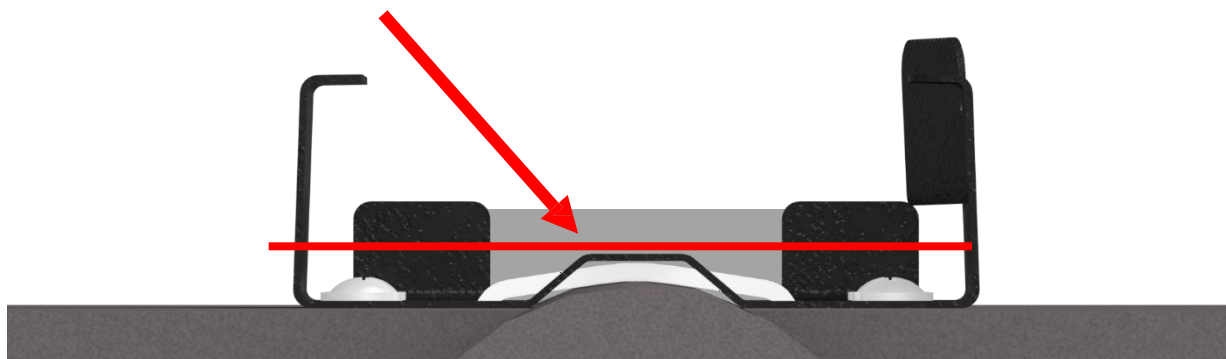
KROK 6 – ZAMONTUJ UCHWYT MONTAŻOWY I WŁÓŻ JEDNOSTKĘ COM-BOX WE WŁAŚCIWEJ POZYCJI

- Możesz przykręcić UCHWYT montażowy, jak pokazano na poniższej grafice lub użyć opasek kablowych, aby przymocować go do klatki bezpieczeństwa.

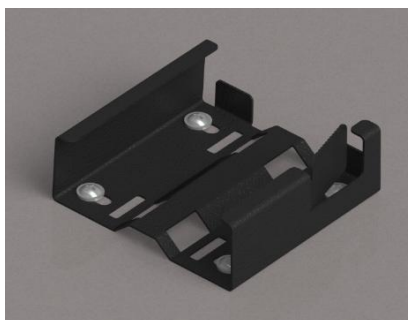




WAŻNE: Żadne wkręty ani opaski zaciskowe nie mogą wystawać poza czerwoną linię, jak zaznaczono



Opaska zaciskowa



wkręty



Jednostka Com-Box montowana w uchwycie

- Gdy uchwyt motażowy jest bezpiecznie zamontowany, można wsunąć COM-BOX



- 1. WAŻNE! ANTENA POTRZEBUJE CO NAJMNIEJ 55 MM ZE WSZYSTKICH STRON, ABY DZIAŁAŁA POPRAWNIE! UWAGA, ABY NIE UMIESZCZAĆ JEJ TUŻ OBIĘDZ ELEMENTÓW METALOWYCH!**



Montaż Com-Box z uchwytem na kierownicy za pomocą opasek kablowych.



Montaż Com-Box z uchwytem na kierownicy za pomocą opasek kablowych.



Montaż Com-Box z uchwytem na desce rozdzielczej.

WAŻNE! COM BOX POWINIEN BYĆ ZAMONTOWANY W TAKIM MIEJSCU, ABY ZAWODNICY W ZAPIĘTYCH PASACH MOGLI Z NIEGO KORZYSTAĆ

KROK 7 – ZAMONTUJ BUZZER W ODPOWIEDNIEJ POZYCJI

- Możesz użyć opasek kablowych, aby przymocować go do rurki klatki bezpieczeństwa lub podobnej podstawy.



Montaż buzzera ze wspornikiem na kierownicy za pomocą opasek kablowych.



Montaż buzzera ze wspornikiem na kierownicy za pomocą opasek kablowych.



Montaż buzzera ze wspornikiem na klatce bezpieczeństwa za pomocą opasek kablowych.



Montaż buzzera ze wspornikiem na klatce bezpieczeństwa za pomocą opasek kablowych.

KROK 8 – SPRAWDŹ, CZY ZAINSTALOWANA ANTENA NIE JEST USZKODZONA I

- WAŻNE! NIE UŻYWAJ SIŁY PODCZAS DOKRĘCANIA ZŁĄCZA. DOKRĘĆ JE PALCAMI



Zainstalowana antena na jednostce Com-Box.



KROK 9 – SPRAWDŹ STAN SYSTEMU BEZPIECZEŃSTWA RAJDOWEGO.

- Najpierw upewnij się, że antena jest podłączona,
- Po drugie, sprawdź niebieskie złącza (buzzer)
- Po trzecie, sprawdź połączenie czarnych złączy między lokalizatorem GPS a jednostką Com-Box
- Na koniec sprawdź połączenie 2 zacisków zasilania (dodatniego i ujemnego)

STATUS BATERII

- - zasilanie zewnętrzne
- - brak zasilania zew.
- - (miganie) bateria wew. rozładowana

STATUS RADIA

- - RADIO OK
- - tryb uśpienia, brak radia

WYPRZEDZANIE

NIEBEZPIECZEŃSTWO



**SYGNAŁ ALARMOWY SOS
PRZYTRZYMAJ 5 SEKUND**

POTWIERDZENIE / WYJŚCIE

KROK 10 – KONTROLA KOŃCOWA NA BADANIU KONTROLNYM

- Należy podłączyć urządzenie, aby można było je sprawdzić.
- **NIE WOLNO** nadużywać opasek kablowych!
- **NIE WOLNO** używać taśmy izolacyjnej ani żadnej innej taśmy do łączenia przewodów

KROK 11 – OBEJRZYJ FILM O TYM, JAK KORZYSTAĆ Z SYSTEMU

1. Pod poniższym linkiem możesz dowiedzieć się, jak obsługiwać Com-Box:



<https://www.youtube.com/watch?v=6hSXuu6DcyE>

KROK 12 – ZWROT SYSTEMU

PAMIĘTAJ O ODDANIU WSZYSTKICH ELEMENTÓW SYSTEMU GPS.

- Najpierw odłącz przewód ujemny (-), a następnie odłącz przewód dodatni (+)
- Po drugie, odłącz COM-BOX - GPS
- Po trzecie odłączyć BUZZER – COM-BOX

WAŻNE! PO ZWROCIE SYSTEMU DO BIURA RAJDU SPRZĘT ZOSTANIE SPRAWDZONY POD KĄTEM USZKODZEŃ, A JEŚLI TAKIE ZOSTANĄ STWIERDZONE – ZOSTANIESZ OBCIĄŻONY KOSZTAMI NAPRAWY.